

# Pålitliga isolationstransformatorer från Tufvassons

Tufvassons har ett brett utbud av transformatorer och över femtio års erfarenhet av egen tillverkning. Vi erbjuder isolationstransformatorer av högsta kvalitet för fast montage, montering på DIN-skena samt flyttbara varianter som ansluts med nätsladd. Välj produkt själv eller låt våra medarbetare guida dig till rätt strömförsörjning.



## Optimal isolation, tar bort störningar

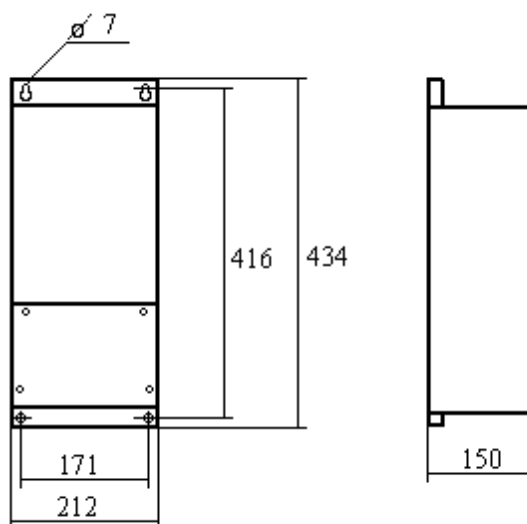
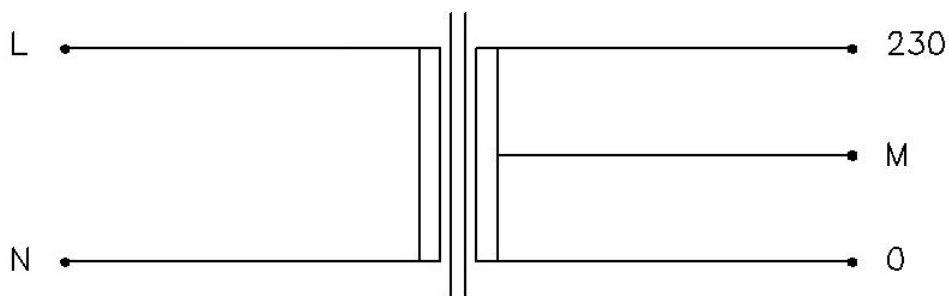
Isolationstransformatorn används när du behöver skilja skyddsjord från systemjord eller anpassa en spänningsnivå till en annan. Den ger optimal isolation, minimerar störningar och installeras och inspekteras enkelt.

Precis som Tufvassons övriga produkter är isolationstransformatorn CE-märkt samt skyddad mot kortslutning och överbelastning.

<b>Typ:</b>	<b>KVE 2000</b>						
<b>Art.nr.:</b>	<b>7253-0113</b>						
<b>Inspänning:</b>	230V, 50-60 Hz						
<b>Utspänning:</b>	230V med mittuttag						
<b>Effekt:</b>	2000VA (8,7A)						
<b>Vikt:</b>	31 kg						
<b>Kapslingsklass:</b>	IP44						
<b>Isolationsklass:</b>	4,2 kV						
<b>Omgivningstemp:</b>	max 35°C						
<b>Utförande:</b>	<ul style="list-style-type: none"> <li>- Hårdplastningjuten transformator i helsvetsad grålackerad plåtkapsling.</li> <li>- Primär kopplingsplint 2-polig 4 mm<sup>2</sup>, max. vridmoment 0,5 Nm.</li> <li>- Sekundär kopplingsplint 3-polig 4 mm<sup>2</sup>, max. vridmoment 0,5 Nm.</li> <li>- Förskruvningar M25 resp. M32 för kabel, primärt dia. 9-17 mm, sekundärt 13-21 mm.</li> <li>- Kanal för installationskabel under transformatorn.</li> <li>- Skyddas mot kortslutning och överbelastning vid installation.</li> </ul>						
<b>Montage:</b>	Väggmontage med 4 skruv, de två övre fästhålén nyckelhålsmontage.						
<b>Tillverkningsnorm:</b>	<table> <tr> <td>Säkerhet:</td> <td>EN 61558-1; EN 61558-2-4</td> </tr> <tr> <td>Emission</td> <td>EN 61 000-6-3; EN 61 000-6-4, IEC 62041</td> </tr> <tr> <td>Immunitet</td> <td>EN 61 000-6-1; EN 61 000-6-2, IEC 62041</td> </tr> </table>	Säkerhet:	EN 61558-1; EN 61558-2-4	Emission	EN 61 000-6-3; EN 61 000-6-4, IEC 62041	Immunitet	EN 61 000-6-1; EN 61 000-6-2, IEC 62041
Säkerhet:	EN 61558-1; EN 61558-2-4						
Emission	EN 61 000-6-3; EN 61 000-6-4, IEC 62041						
Immunitet	EN 61 000-6-1; EN 61 000-6-2, IEC 62041						
<b>Övrigt:</b>	<p>Om det krävs i föreskrifterna för installationen, skall transformatorn i den fasta installationen föregås av en allpolig elkopplare.</p> <p>Då mittuttaget kopplas in skall sekundärsidan avsäkras 2-poligt.</p>						



## Kopplingschema och produktillustration



## Belastningsdiagram

