

## Isolationstransformator typ KVIB för fritidsbåtar

### Allmänt:

Isolationstransformator avsedd för att separera inkommande landström från båtens 230V-system. Isolationstransformatorn eliminerar de galvaniska strömmarna som uppstår på grund av spänningsfallet i elnätets kablar. Spänningsfallet medför att skyddsjordanslutningen i uttaget på bryggan inte har samma potential som vattnet, vilket i sin tur leder till att en galvanisk ström börjar flyta genom båten och ut i vattnet så fort landströmskabeln ansluts. Detta fenomen orsakar korrosion som skadar exempelvis propeller, propelleraxel och tår i onödan på zinkanoder.

Lösningen på detta problem är en isolationstransformator typ KVIB.

Tack vare den totala separationen mellan landström och båtens 230V-system skall inte båtens skyddsjord längre anslutas till landströmmens skyddsjord.

Bruksföremålets skyddsjord ansluts nu till sekundärlindningens mittuttag. (se figur 1) Vid fel halveras spänningspotentialen till bruksföremålets skyddsjord och säkringen löser ut. På detta sätt skapas ett skydd på båten utan landströmmens skyddsjord.

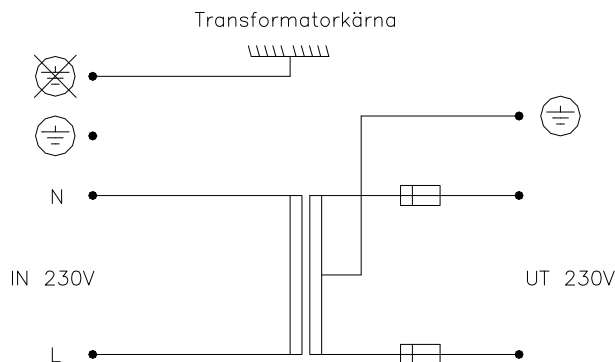
Detta stoppar även de galvaniska strömmarna som ger upphov till korrosion.

Det bör observeras att vid varmvattenberedare och/eller vattenburna värmesystem, kan dessa vara förbundna med motorns kylsystem därför skall dessa apparaters skyddsjord ej anslutas till transformatorns mittpunkt.

Att varje bruksföremål är kopplat till en egen separat lindning ger följande fördelar:

- Du får ett fullgott personskydd ombord på båten, något som myndigheterna kräver idag.
- Vid jordfel i något av dina bruksföremål blev tidigare hela båten strömlös när jordfelsbrytaren löste ut. Nu löser säkringarna ut på den felaktiga kretsen utan att resten av båtens bruksföremål blir strömlösa.

Figur 1



### Teknisk beskrivning:

Isolationstransformator tillverkad enligt EN 61 558-1/2-4.

Primärlindning och sekundärlindningarna är separerade. Transformatorns järnkärna är isolerad från transformatorns hölje. I normalfallet skall transformatorhölje och transformator-kärna vara helt isolerade från den matande ledarens skyddsjord. Inkommande skyddsjord kopplas då till den isolerade kopplingsplinten märkt med jordsymbol. Vid en installation som dock kräver anslutning av transformator-kärna med inkommande ledarens skyddsjord måste den gul/gröna ledaren från transformator-kärnan flyttas till den isolerade kopplingsplinten märkt med jordsymbol. Transformatorn är försedd med mjukstart som standard för att eliminera att säkringen i landströmscentralen löser ut vid inkoppling av transformatorn. Sekundärlindningarna är försedda med 2-polig avsäkring, samtliga säkringar är manuellt återställbara.

## Produktbeskrivning:

**KVIB 2300 art.nr.: 7282-0031**

### Primärt:

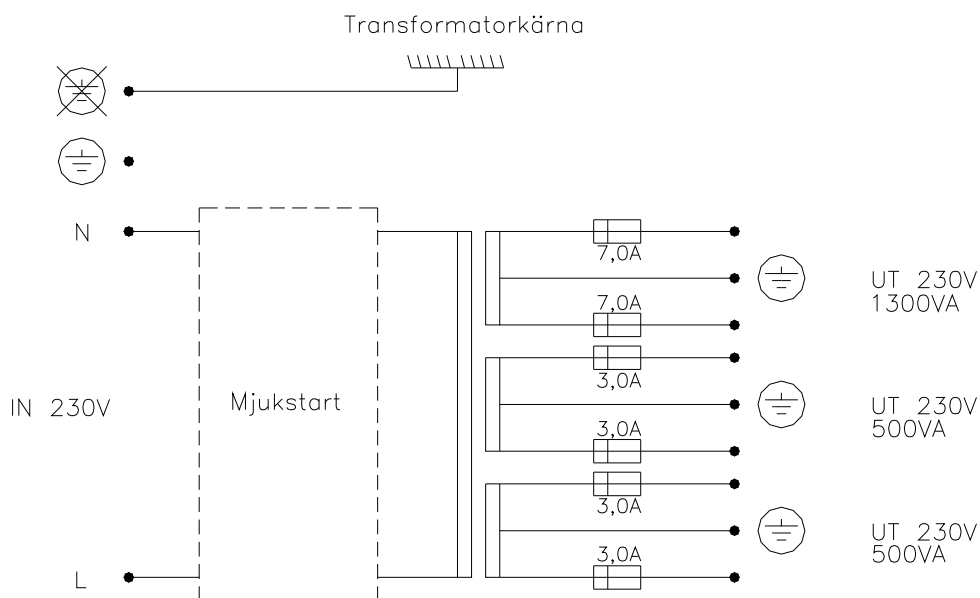
Kopplingsplint, mjukstart för att minska inkopplingsströmstöten.

### Sekundärt:

Kopplingsplint, 3st separata sekundärlindningar med mittuttag på 1300VA + 500VA + 500VA. (OBS! endast ett bruksföremål för varje lindning) Varje lindning är avsäkrad med 2-polig återställbart överströmsskydd.

Vikt: 47,5kg

## Kopplingsschema KVIB 2300:



Transformatorn skall installeras av behörig installatör.

## Produktbeskrivning:

**KVIB 2300 art.nr.: 7253-0101**

### Primärt:

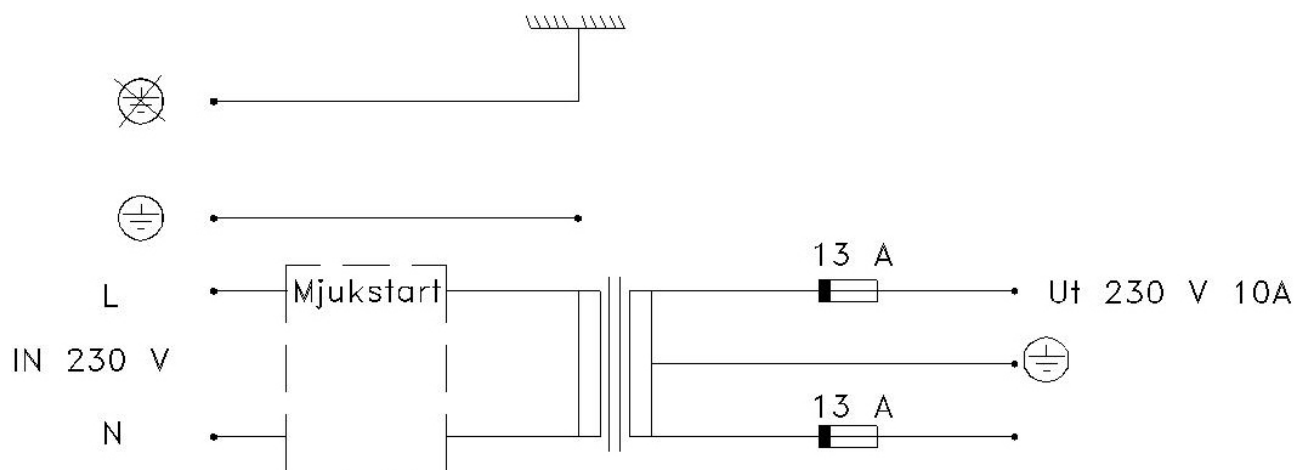
Kopplingsplint, mjukstart för att minska inkopplingsströmstöten.

### Sekundärt:

Kopplingsplint, 1 st sekundärlindningar med mittuttag på 2300 VA  
 Lindningen är avsäkrad med 2-polig återställbar överströmsskydd.

Vikt: 47,5kg

### Kopplingsschema KVIB 2300:



Transformatorn skall installeras av behörig installatör.

## Produktbeskrivning:

**KVIB 3500 art.nr.: 7284-0016**

### Primärt:

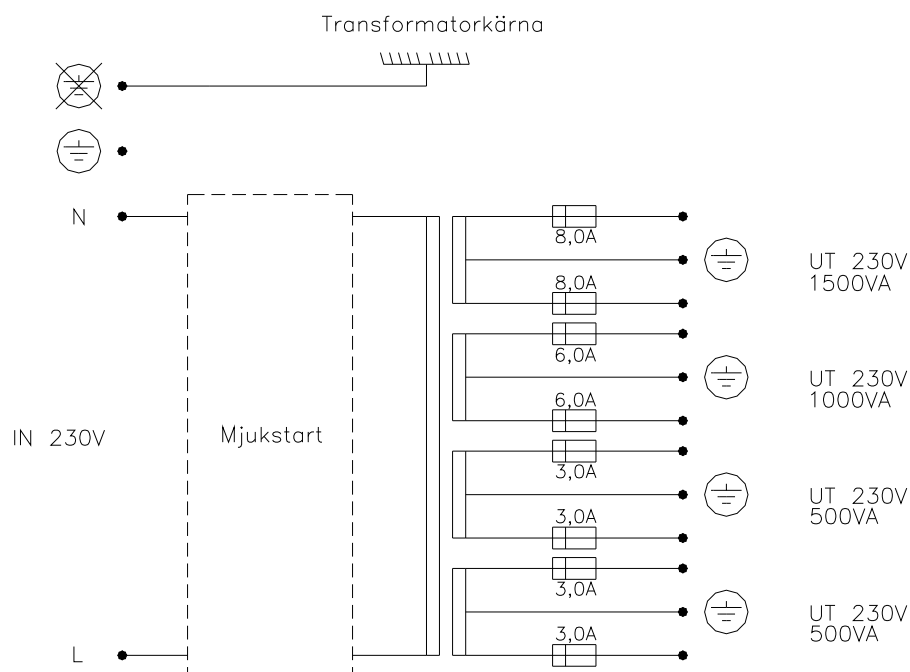
Kopplingsplint, mjukstart för att minska inkopplingsströmstöten.

### Sekundärt:

Kopplingsplint, 4st separata sekundärlindningar med mittuttag på 1500VA + 1000VA + 500VA + 500VA. (OBS! endast ett bruksföremål för varje lindning) Varje lindning är avsäkrad med 2-polig återställbart överströmsskydd.

Vikt: 57kg

## Kopplingsschema KVIB 3500:



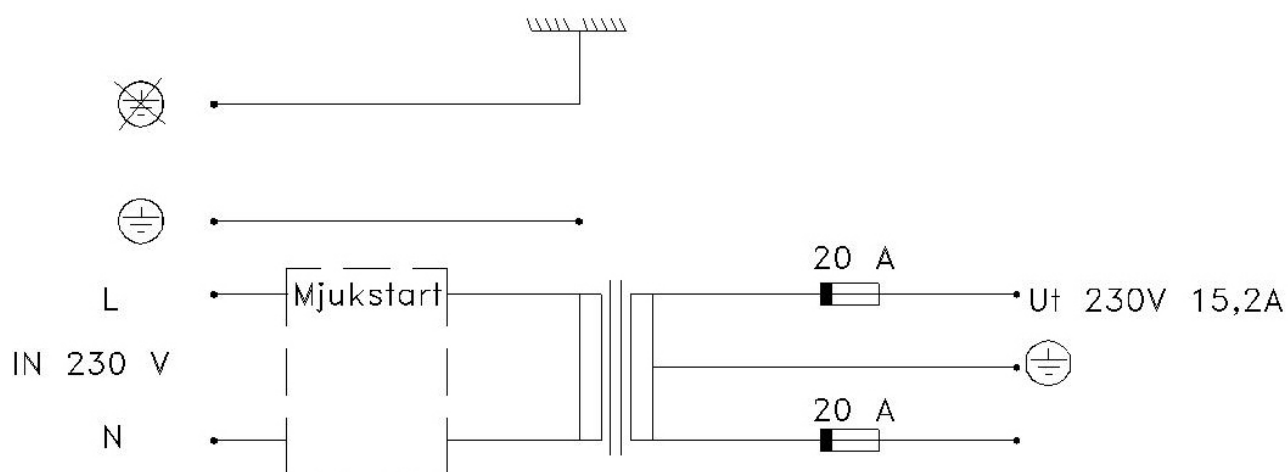
Transformatorn skall installeras av behörig installatör.

**Produktbeskrivning:****KVIB 3500 art.nr.: 7253-0174****Primärt:**

Kopplingsplint, mjukstart för att minska inkopplingsströmstöten.

**Sekundärt:**Kopplingsplint, 1 st sekundärlindningar med mittuttag på 3500 VA  
Lindningen är avsäkrad med 2-polig återställbar överströmsskydd.

Vikt: 57 Kg

**Kopplingsschema KVIB 3500:**

Transformatorn skall installeras av behörig installatör.